



Toujours dans  
la même inspiration  
marine fantaisie,  
voici sur un fond  
blanc des vagues  
bleu méditerranée,  
turquoises et roses.

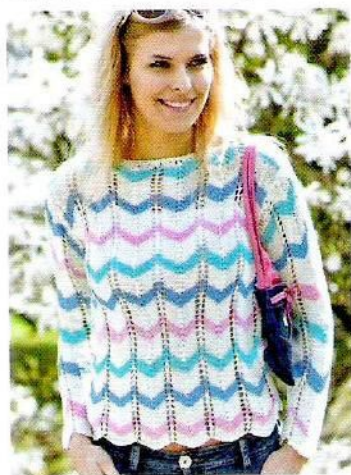
Ce modèle est  
tricoté en coton,  
au point fantaisie  
(avec les aiguilles)  
et au point  
écrevisse  
(avec le crochet).



*Au fil  
de mai*

## LE PULL BLANC À BANDES PASTEL DES PP. 70-71

Taille 38/40. Pour toute taille supérieure ou inférieure, augmenter ou diminuer de 2 cm en largeur et de



1 cm en hauteur.

**Fournitures** : 500 g de coton Brezza rayé n° 2 de la Manufacture Mafil de Romagnano Sesia ; aig. n° 5 ; crochet n° 3.

**Points employés**

*Aux aiguilles*

Point fantaisie sur 14 m. :

**1<sup>er</sup> rg** : 2 m. end., \* 1 jeté, 5 m. end., 1 dble surjet, 5 m. end., 1 jeté, 1 m. end. \* . Rép. de \* à \*, 2 m. end.

**2<sup>e</sup> rg** : à l'env.

**3<sup>e</sup> rg** : repr. au 1<sup>er</sup> rg.

*Au crochet*

Point écrevisse :

comme la ms mais de gauche à droite.

**Échantillon** : 10x10 cm = 22 m. et 24 rgs (p. fantaisie, aig. n° 5).

**Réalisation**

**Dos** : sur aig. n° 5, monter 88 m. et trav. au p. fantaisie.

À 42 cm de haut. tot., pour les emman., rab. 4 m. de chaque côté.

À 60 cm de haut. tot., rab. toutes les m.

**Devant** : trav. comme pour le dos.  
**Manche** : sur aig. n° 5, monter 49 m. et trav. au p. fantaisie.

À 4 cm de haut. tot., augm. de chaque côté, en laissant 2 m. lls., 11

fs 1 m. tous les 10 rgs. À 52 cm de haut. tot., rab. toutes les m.

**Montage** : coudre les épaules (8 cm) et les côtés ; fermer et monter les manches.

Avec le crochet n° 3, exécuter 1 rg au p. écrevisse le long de l'encol.

